



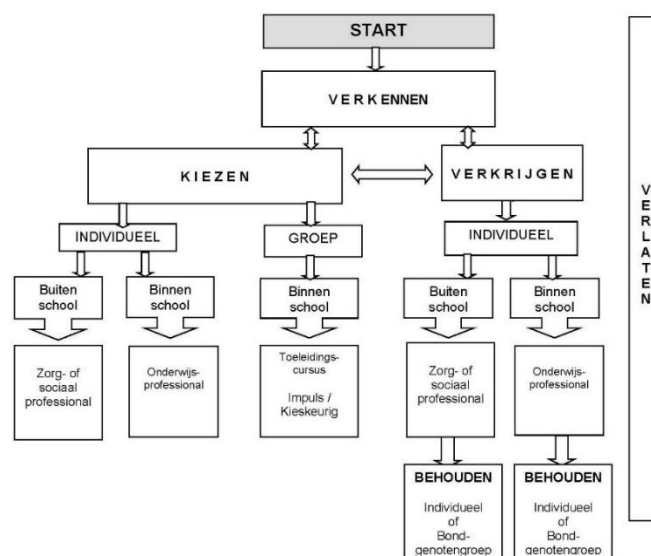
## Het Begeleid Leren-traject

Een Begeleid Leren-traject is opgebouwd uit vijf fasen (schema 1):

1. Verkennen. De jongere onderzoekt of hij eraan toe (ready) is om een opleiding te gaan kiezen. In vijf gesprekken van 45 minuten wordt de bereidheid besproken. Indien nodig volgen extra sessies (gemiddeld zeven) om deze bereidheid te versterken.
2. Kiezen. De jongere wordt geholpen een weloverwogen keuze te maken over waar, wanneer, waarom, en hoe hij naar school (terug) wil gaan. Op basis hiervan formuleert de jongere een concreet opleidingsdoel.
3. Verkrijgen. De jongere achterhaalt welke vaardigheden en ondersteuning helpen bij de toelating tot de gekozen opleiding en ook alvast voor het kunnen volgen van deze opleiding. Voor de Kiezen en verkrijgen-fase samen zijn gemiddeld acht gesprekken van 45 minuten nodig.
4. Behouden. Door middel van functionele en hulpbronnendiagnostiek wordt achterhaald wat de student nodig heeft aan vaardigheden en hulpbronnen om de opleiding te kunnen volgen. In gemiddeld negen gesprekken variërend van 15-45 minuten wordt deze fase doorlopen.
5. Verlaten. Er wordt gekeken naar de opbrengsten van het traject voor de jongere en ook terugkeeropties besproken. Voor deze fase zijn gemiddeld twee gesprekken van 45 minuten nodig.

Het Begeleid Leren-traject wordt gestart met de zogenaamde Startfase.

Het Begeleid Leren-traject is eerder cyclisch dan lineair van aard. Afhankelijk van de behoefte van de jongere kan deze in iedere fase van het traject instappen en deze afronden. Desgewenst kan de jongere naar een eerdere fase gaan of terugkeren naar de fase die ze al eens hebben doorlopen. Iedere fase kan op zichzelf worden doorlopen en afgerond. Een jongere hoeft dus niet alle fasen te doorlopen.



Schema 1. Uitgewerkte fasen van het Begeleid leren-proces