



# Expertisecentrum Begeleid Leren

Succesvol studeren met steun voor  
(jong)volwassenen met een psychiatrische aandoening



## Expertisecentrum Begeleid Leren

### Succesvol studeren met steun voor (jong)volwassenen met een psychiatrische aandoening

Het Expertisecentrum Begeleid Leren ontwikkelt producten en diensten voor en verstrekt informatie aan studenten, cliënten, familieleden, docenten en hulpverleners over het (gaan) studeren met een psychiatrische aandoening.

Het Expertisecentrum Begeleid Leren is een gezamenlijk initiatief van het Lectoraat Rehabilitatie van de Hanzehogeschool Groningen en de Stichting Rehabilitatie '92 te Utrecht.

[www.begeleidleren.nl](http://www.begeleidleren.nl)



## Introductie

De adolescentie/jong volwassenheid is de levensfase waarin de meeste psychiatrische stoornissen voor het eerst tot uiting komen. Meestal is het gevolg hiervan dat de educatieve ontwikkeling onderbroken wordt, dan wel voorgoed wordt afgebroken. Dit heeft meestal weer tot gevolg dat een ontwikkeling van (betaald) werk hierdoor stagneert. Veel personen met ernstige psychiatrische problematiek, die hun opleiding willen vervolgen dan wel een opleiding willen beginnen, vinden dit een (te) moeilijke opgave.

Het Expertisecentrum maakt gebruik van “Begeleid Leren”, een specifieke uitwerking van de Individuele Rehabilitatiebenadering (IRB) op het levensterrein leren. De IRB is een Evidence Based Practice op het gebied van het ondersteunen van mensen met langdurige en ernstige beperkingen bij het vervullen van maatschappelijke rollen (Swildens et al, 2007).

Begeleid Leren richt zich op de begeleiding van (jong)volwassenen met psychische beperkingen bij het verkennen, kiezen, verkrijgen en behouden van een reguliere (beroeps)opleiding. Begeleid Leren voldoet binnen de Geestelijke Gezondheidszorg aan de behoefte om jongeren met psychische beperkingen te helpen met het (weer) volgen van een opleiding. Binnen het onderwijs voorziet Begeleid Leren in de behoefte om voortijdig schoolverlaten van jongeren met psychiatrische problematiek te voorkomen. Binnen het werkveld van de reïntegratie is onderwijs / het hebben van een diploma belangrijk om mensen met een psychiatrische beperking aan een baan te helpen.

Stichting Rehabilitatie '92 en het Lectoraat Rehabilitatie van de Hanzehogeschool Groningen hebben meer dan tien jaar ervaring in het uitvoeren van Begeleid Leren-trajecten met cliënten/studenten en met projectmanagement, onderzoek, product-ontwikkeling en deskundigheidsbevordering op het gebied van Begeleid Leren voor (jong)volwassenen met een psychiatrische aandoening. Het Expertisecentrum verstrekt informatie over studeren met psychische problemen en verzorgt lezingen, workshops, cursussen, trainingen, advies & consultatie en onderzoek op het gebied van Begeleid Leren.

## **Begeleid Leren is een manier om:**

- studenten/cliënten met psychiatrische en psychosociale beperkingen te helpen bij het verkennen, kiezen, verkrijgen en behouden van een reguliere opleiding;
- de kans op een betaalde baan te vergroten;
- onderwijsinstellingen te ondersteunen bij het voldoen aan het bieden van de ondersteuning die wettelijk is verplicht (Wet Gelijke Behandeling, 2003);
- cliënten van GGz-instellingen te ondersteunen bij het (weer) naar school gaan;
- onderwijskundig personeel te ondersteunen bij de omgang met studenten/ cursisten met psychiatrische beperkingen;
- hulpverleners te attenderen op het belang van onderwijs voor hun (adolescente) cliënten;
- familieleden te attenderen op het belang van onderwijs voor hun (adolescente) zoon of dochter, broer of zuster.

## **Wat doet het Expertisecentrum Begeleid Leren?**

Op basis van de ervaringen en de ontwikkelde kennis en deskundigheid met Begeleid Leren activiteiten in zowel het middelbaar- als hoger beroepsonderwijs als in GGz-instellingen biedt het expertisecentrum:

1. Oriëntatie op de uitgangspunten en praktijk van Begeleid Leren als rehabilitatie-/reïntegratie-/ondersteuningsprogramma.
2. Training en ondersteuning voor studenten/cliënten, voor werkers en voor management.
3. Training en ondersteuning bij het initiëren, opzetten en uitvoeren van Begeleid Leren-programma's.
4. Advies en consultatie bij het implementeren van het Begeleid Leren-programma.
5. Doorlopende helpdeskfunctie voor het oplossen van ontstane problemen bij (nieuwe) Begeleid Leren-programma's.

## **Begeleid Leren-projecten**

De afgelopen tien jaar zijn diverse onderzoeks- en innovatieprojecten op het gebied van Begeleid Leren uitgevoerd:

### **1. Rehabilitatie door educatie**

Een evaluatieonderzoek naar het Begeleid Leren programma bij ROC Zadkine, Rotterdam. Bavo RNO Groep, St. Rehabilitatie en Lectoraat Rehabilitatie, 1999-2004.

### **2. Studeren met steun**

Het ontwikkelen, uitvoeren en evalueren van ondersteunende activiteiten en producten binnen het Hoger Onderwijs in Groningen voor studenten met (langdurige) psychische problemen. Lectoraat Rehabilitatie, GGz Groningen, ROC Zadkine en de Stichting Rehabilitatie, 2005-2006.

### **3. Ontwikkeling van een lotgenotengroep voor studenten**

Ontwikkeling en evaluatie van een lotgenotengroep voor studenten met psychiatrische achtergronden. Lectoraat Rehabilitatie, 2005-2006.

### **4. Website Begeleid Leren**

Ontwikkelen en beschikbaar stellen van voorlichtings-/informatiemateriaal over het (willen gaan) studeren voor mensen met psychiatrische problematiek. Lectoraat Rehabilitatie van de Hanzehogeschool Groningen, GGz Groningen, ROC Zadkine en de Stichting Rehabilitatie '92, 2005-2006.

### **5. Studeren met autisme in het Hoger Onderwijs**

Onderzoek naar de bevorderende en belemmerende factoren voor studenten met ASS in het hbo. Lectoraat Rehabilitatie, 2006-2007.

### **6. Studeren met succes**

Onderzoek naar vijf Good Practices op het gebied van Begeleid Leren in Nederland. Lectoraat Rehabilitatie, Promens Care / RIBW Drenthe, RIBW Oost-Veluwe en Lentis, 2007-2008.

## **7. Studeren met een chronische ziekte of handicap aan de Hanzehogeschool Groningen**

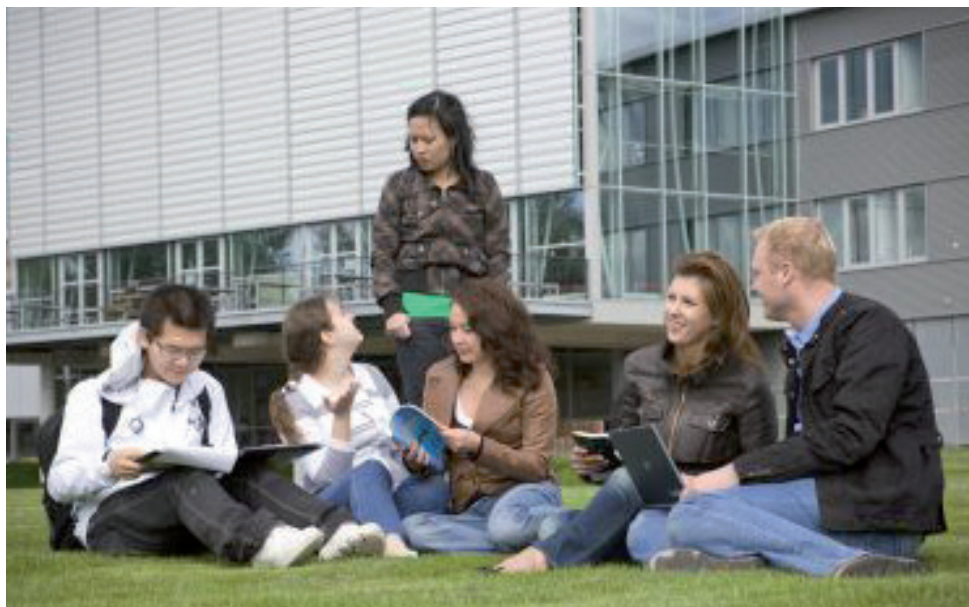
Onderzoek naar het studieverloop van studenten met een chronische ziekte of handicap. Lectoraat Rehabilitatie en Decanaat Hanzehogeschool Groningen, 2008-2011.

## **8. Impulscursus**

Uitvoeren en evalueren van een Begeleid Leren-programma dat zich richt op het helpen van (jong)volwassenen met psychische beperkingen bij het kiezen en verkrijgen van een reguliere opleiding. Lectoraat Rehabilitatie, 2009-2012.

## **9. Ondersteuning van Havo-5 scholieren met ASS bij het kiezen van een passende vervolgopleiding.**

Lectoraat Rehabilitatie en scholengemeenschap, 2011-2014



## Publicaties

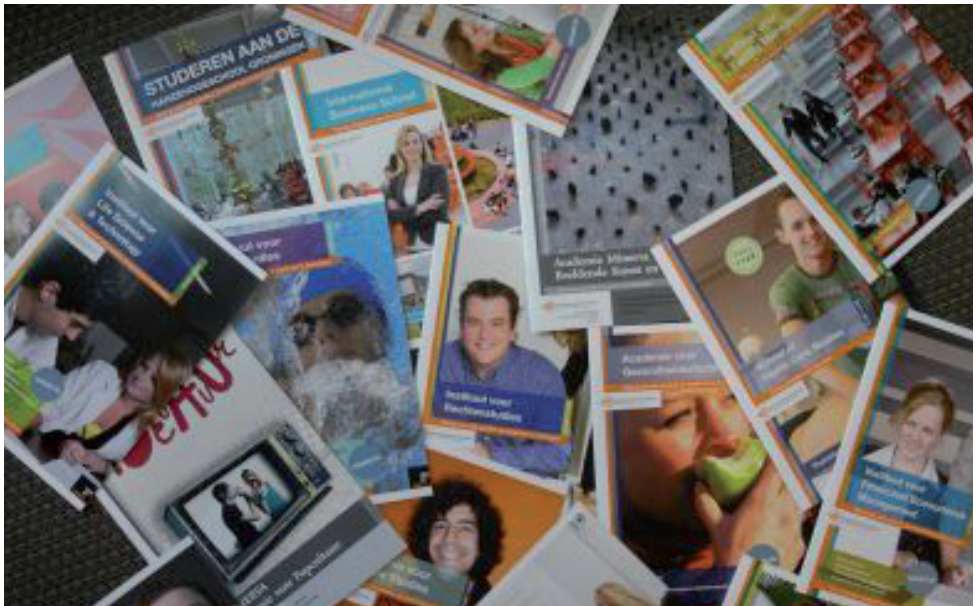
Er zijn diverse boeken, hoofdstukken, artikelen en rapporten op het gebied van Begeleid Leren gepubliceerd, o.a.:

Lies Korevaar (2005) *Rehabilitatie door educatie. Onderzoek naar een Begeleid Leren-programma voor mensen met psychische problematiek.* Amsterdam, Uitgeverij SWP.

Ende, P.C. van der, J.C. van Asdonck en E.L. Korevaar (2006). Een ondersteuningsgroep voor studenten met psychiatrische beperkingen. *Tijdschrift voor Hoger Onderwijs*, 24, 3, p. 168-179.

Theo Verbeek & Willem de Jonge (2007). *Studeren met Autisme in het Hoger Onderwijs.* Groningen, Hanzehogeschool Groningen, Lectoraat Rehabilitatie.

Charlotte de Wolff, Lies Korevaar, Annemarie Zijlstra, Bianca Alferink & Eddy Hofman (2009). *Studeren met succes. Onderzoek naar vijf Good Practices op het gebied van Begeleid Leren in Nederland* Groningen, Hanzehogeschool Groningen, Lectoraat Rehabilitatie.



# Deskundigheidsbevordering

## Studiedag Begeleid Leren

Begeleid Leren is een methodiek die zich richt op het ondersteunen van studenten met psychiatrische problematiek bij het kiezen, verkrijgen en behouden van een studie in het reguliere onderwijs. De Begeleid Leren methodiek is gebaseerd op de Individuele Rehabilitatie Benadering.

## Doel van de studiedag

Het bevorderen van de kennis van de deelnemers over de visie, het proces en de activiteiten van Begeleid Leren.

## Doelgroep

De studiedag is bestemd voor medewerkers van onderwijsinstellingen, reïntegratie-bedrijven en GGZ-instellingen die betrokken zijn bij de begeleiding van mensen met leerproblemen veroorzaakt door psychosociale problemen; docenten, mentoren, studieloopbaanbegeleiders, activiteitenbemiddelaars, dagbestedingsmedewerkers, ergotherapeuten, IPS-medewerkers, maatschappelijk werkers, arbeidsrehabilitatie-werkers, jobcoaches, medewerkers van arbeids-voorziening en sociale dienst.

Per studiedag is er plaats voor circa 15 deelnemers.

## Programma

- Missie en uitgangspunten Begeleid Leren
- Doelgroep
- Selectie- en intakeprocedure
- Kiezen van een opleiding
- Verkrijgen van een opleiding
- Behouden van een opleiding
- Implementatie binnen de instelling

## Duur

De studiedag duurt één dag van 10.00 tot 17.00 uur.

## Lesmateriaal

Bij aanvang van de studiedag ontvangen de deelnemers de syllabus 'Studiedag Begeleid Leren'.

*Mythe: mensen met psychiatrische problematiek kunnen niet voldoen aan de eisen van de opleiding*

*Feit: met ondersteuning en redelijke aanpassingen kunnen mensen die dat willen met succes een reguliere opleiding volgen*

# Verkennen en kiezen van een opleiding

## Doel van de training

Het leren toepassen van de activiteiten van het eerste onderdeel van de Begeleid Leren methodiek, het Kiezen en Verkrijgen van een opleiding. Het gaat hierbij om een specifieke techniek van gespreksbegeleiding volgens de Individuele Rehabilitatie Benadering, toegespitst op het ondersteunen van (aspirant-)leerlingen/studenten bij het zoeken naar en toegang verkrijgen tot een gewenste opleiding.

## Doelgroep

De training is bestemd voor medewerkers van onderwijsinstellingen, reïntegratie-bedrijven en GGZ-instellingen die betrokken zijn bij de begeleiding van mensen met leermoeilijkheden veroorzaakt door psychosociale problemen; docenten, mentoren, studieloopbaanbegeleiders, activiteitenbemiddelaars, dagbestedingsmedewerkers, ergotherapeuten, IPS-medewerkers, maatschappelijk werkers, arbeidsrehabilitatie-werkers, jobcoaches, medewerkers van arbeidsvoorziening en sociale dienst. Per training is er plaats voor maximaal 12 deelnemers.

## Programma

- Inleiding
- Missie en uitgangspunten Begeleid Leren
- Verkennen van een opleidingswens
- Kiezen van een opleiding
- Scheppen van een band: aansluiten bij contactstijlen
- Samenvatting en evaluatie

## Duur

De training duurt 6 dagen van 6 uur. De 6 trainingsdagen worden verdeeld over een periode van circa twee maanden.

## Lesmateriaal

Bij aanvang van de training ontvangen de deelnemers het Oefenboek, de Handleiding en de Werkbladen 'Verkennen en Kiezen van een opleiding'.

*Mythe: mensen met psychiatrische problematiek vertonen storend gedrag op school*

*Feit: mensen met psychiatrische problematiek zijn niet meer maar ook niet minder storend dan andere studenten*

# Verkrijgen en behouden van een opleiding

## Doel van de training

Het leren toepassen van de activiteiten van het tweede onderdeel van de Begeleid Leren methodiek, het Behouden van een opleiding. Het gaat hierbij om een specifieke techniek van gespreksbegeleiding volgens de Individuele Rehabilitatie Benadering, gericht op het voorkomen van voortijdig schoolverlaten of afbreken van een studie door leerlingen/studenten.

## Doelgroep

De training is bestemd voor medewerkers van onderwijsinstellingen, reïntegratie-bedrijven en GGZ-instellingen die betrokken zijn bij de begeleiding van mensen met leermoeilijkheden veroorzaakt door psychosociale problemen; docenten, mentoren, studieloopbaanbegeleiders, activiteitenbemiddelaars, dagbestedingsmedewerkers, ergotherapeuten, IPS-medewerkers, maatschappelijk werkers, arbeidsrehabilitatie-werkers, jobcoaches, medewerkers van arbeidsvoorziening en sociale dienst. Per training is er plaats voor maximaal 12 deelnemers.

## Programma

- Inleiding
- Missie en uitgangspunten Begeleid Leren
- Onmisbare vaardigheden achterhalen en leren
- Onmisbare hulpbronnen achterhalen en realiseren
- Coachingsvaardigheden
- Samenvatting en evaluatie

## Duur

De training duurt 6 dagen van 6 uur. De 6 trainingsdagen worden verdeeld over een periode van circa 2 maanden.

## Lesmateriaal

Bij aanvang van de training ontvangen de deelnemers het Oefenboek, de Handleiding en de Werkbladen 'Verkrijgen en Behouden van een opleiding'.

*Mythe: mensen met psychiatrische problematiek zijn niet geïnteresseerd in het (blijven) volgen van een reguliere (beroeps) opleiding*

*Feit: wanneer de informatie over en de mogelijkheid tot het (blijven) volgen van een opleiding wordt aangeboden, reageren de meeste mensen positief*

# Begeleid Leren en omgaan met psychiatrische aandoeningen

## Doel van de cursus

- leren onderscheiden en verbinden van de ziektekundige benadering en de Begeleid Leren benadering
- leren hanteren van belangrijke begrippen uit de psychiatrische functieleer en ziekteleer in relatie tot het begeleiden van studenten/cursisten met psychiatrische problematiek
- leren gebruiken van praktische instrumenten bij de begeleiding van studenten/cursisten in het omgaan met hun psychiatrische beperkingen

## Doelgroep

De cursus is bestemd voor medewerkers van onderwijs- en GGZ-instellingen die betrokken zijn bij de begeleiding van mensen met leerproblemen veroorzaakt door psychosociale problemen; docenten, mentoren, studieloopbaanbegeleiders, activiteitenbemiddelaars, dagbestedingsmedewerkers, ergotherapeuten, maatschappelijk werkers, arbeidsrehabilitatiewerkers, IPS-medewerkers, jobcoaches, medewerkers van arbeidsvoorziening en sociale dienst.

## Programma

- Inleiding
- Visies op hulpverlening
- Begeleid Leren en behandeling
- Storende afwijkingen en specifieke bejegeningen
- Functiestoornissen
- Ziektebeelden en herstel
- Hulpmiddelen

## Duur

De cursus duurt 3 dagen van 6 uur; in totaal 18 cursusuren. De bijeenkomsten worden verdeeld over een periode van circa een maand.

## Lesmateriaal

Bij aanvang van de training ontvangen de deelnemers een syllabus met benodigde materialen.

*Mythe: mensen met psychiatrische problematiek kunnen niet omgaan met de stress op school*

*Feit: mensen met psychiatrische problematiek zijn in staat om te gaan met het niveau van stress dat zij zelf kiezen; feitelijk is het zo dat het maken van een betekenisvolle keuze stress kan verlagen*

## **3-daagse training Implementatie van een Begeleid Leren-programma**

### **Doel van de cursus**

Het leren hanteren van de organisatorisch-inhoudelijke aspecten van de implementatie van een Begeleid Leren-programma in de organisatie.

### **Doelgroep**

Medewerkers en leidinggevenden van zowel GGz- als onderwijsinstellingen en van cliënten- en familieorganisaties.

### **Programma**

- Missie, kader en model van Begeleid Leren
- Behoeftedonderzoek
- Resource assessment
- Opzetten, uitvoeren en evalueren van een Begeleid Leren-programma
- Financiering

### **Duur**

De cursus duurt 3 dagen van 6 uur; in totaal 18 cursusuren. De bijeenkomsten worden verdeeld over een periode van circa 2 maanden.

### **Lesmateriaal**

Bij aanvang van de training ontvangen de deelnemers een syllabus met benodigde materialen.

# 1-daagse workshops

## Doel van de workshops

Het bevorderen van de kennis van de deelnemers over een specifiek Begeleid Leren-thema. Er zijn zes workshops van een dag ontwikkeld, ieder met een specifiek thema:

1. Signalering van psychische problemen bij leerlingen en studenten
2. Omgaan met leerlingen en studenten met psychiatrische problematiek
3. Implementatie van ondersteuningsprogramma's voor studenten/cliënten
4. Omgaan met stress op school
5. Openheid geven over je psychische handicap
6. Opzetten en uitvoeren van een bondgenotengroep voor studenten met psychiatrische beperkingen

## Doelgroep

De workshops zijn bestemd voor medewerkers van instellingen die betrokken zijn bij Begeleid Leren-activiteiten: docenten, mentoren, studieloopbaanbegeleiders, activiteitenbemiddelaars, dagbestedingsmedewerkers, ergotherapeuten, maatschappelijk werkers, arbeidsrehabilitatiewerkers, jobcoaches, medewerkers van de sociale dienst. Per workshop is er plaats voor circa 15 deelnemers.

## Duur

Een workshop duurt één dag van 10.00 tot 17.00 uur.

## Lesmateriaal

Bij aanvang van de workshop ontvangen de deelnemers het workshopmateriaal.

## **Advies en Consultatie**

### **Doel**

Het bieden van ondersteuning rond de organisatorisch-inhoudelijke aspecten van de implementatie van Begeleid Leren in de organisatie. Adviseren ten aanzien van organisatieverandering, innovatie en samenwerking op het gebied Begeleid Leren-programma's.

### **Doelgroep**

De consultatie is gericht op medewerkers en leidinggevendenden van zowel GGz- als onderwijsinstellingen en op cliënten- en familieorganisaties.

## Onderzoek

### Doel

Op verzoek opzetten en uitvoeren van praktijkgericht onderzoek op het gebied van Begeleid Leren, o.a. behoefteonderzoek, casestudies, evaluatieonderzoek en effectstudies.

### Symposium

Eenmaal per 2-3 jaar wordt een landelijk symposium over Begeleid Leren georganiseerd.

### Lezingen en workshops

Medewerkers verzorgen op aanvraag lezingen en workshops. Prijs nader vast te stellen.

### Website

[www.begeleidleren.nl](http://www.begeleidleren.nl) Op deze website is informatie over Begeleid Leren te vinden. Brochures zijn gratis te downloaden of met de aanwezige bestellijst te bestellen.

### Aan het Expertisecentrum zijn de volgende medewerkers verbonden

Dr. Lies Korevaar

Mw. Anja Gouwerok

Mw. Franca Hiddink

Mw. Annemarie Schoonhoven

Dhr. Jan Willem Stolk

Mw. drs. Charlotte de Heer

Mw. Annemarie Zijlstra

## Brochures

In het kader van de Studeren met steun reeks van het Expertisecentrum zijn de volgende brochures verschenen:

### Succesvol studeren met ...

- Succesvol studeren met ADHD
- Succesvol studeren met een angststoornis
- Succesvol studeren met autisme
- Succesvol studeren met een borderline persoonlijkheidsstoornis
- Succesvol studeren met een eetstoornis
- Succesvol studeren met schizofrenie
- Succesvol studeren met een stemmingsstoornis
- Succesvol studeren met psychiatrische problematiek.  
Ervaringen van studenten

### Vaardigheidsbrochures

- “Vertel ik het wel of vertel ik het niet”. Openheid over je psychiatrische achtergrond
- “Voorkomen van en omgaan met stress”. Het maken van een Persoonlijk Actieplan voor en door studenten met een psychiatrische achtergrond
- “Hoe trek ik op tijd aan de bel?”. Om ondersteuning vragen
- “Wie past zich aan?”. Om aanpassingen vragen
- “Hoe kan ik adequaat reageren?”. Op feedback reageren

### Met onderlings steun studeren

- “Met onderlinge steun studeren”. Handleiding voor het opzetten en uitvoeren van een bondgenotengroep
- “Met onderlinge steun studeren”. Onderzoeksrapport.

### Informatiebrochures

- “Waar kan ik terecht?”. Wegwijzer voor studenten met psychische problemen, en handicaps in Groningen
- Juridische Wegwijzer

Deze brochures zijn gratis te downloaden van [www.begeleidleren.nl](http://www.begeleidleren.nl) of tegen kostprijs (€ 5,- exclusief verzendkosten) te bestellen.

## Artikelen over Begeleid Leren

Er zijn meer dan 150 Nederlands- en Engelstalige artikelen over Begeleid Leren / Supported Education uit de periode 1989-2011 verzameld. Het overzicht van de artikelen is te vinden op de website [www.begeleidleren.nl](http://www.begeleidleren.nl). Artikelen gaan over o.a.:

- Beschrijvingen van Begeleid Leren-praktijken
- Implementatie van Begeleid Leren
- Onderzoek naar Begeleid Leren

## Vaardigheidslessen

Door Stichting Rehabilitatie '92 zijn 41 individuele vaardigheidslessen op het gebied van Begeleid Leren uit het Engels vertaald. Iedere vaardigheidsles omvat ongeveer 40 pagina's en bevat een beoordelingsmodule en een lesplan. De beoordelingsmodule wordt gebruikt als een instrument om het uitvoeren/toepassen van de vaardigheid te beoordelen. Als blijkt dat de student de vaardigheid niet beheerst en de vaardigheid onmisbaar is om met succes en tevredenheid de studie te (gaan) volgen, beschrijft het lesplan gedetailleerd de lesactiviteiten om de student/cliënt de vaardigheid te leren.

<b>Vereisten</b>	<b>Vaardigheden</b>
Aanmelden voor school	1. Een sollicitatie- of aanmeldingsgesprek voeren
Schoolgeld betalen	2. Uitgaven plannen
	3. Beslissingen beoordelen
	4. Uitgaven bijhouden
	5. Vragen stellen
Gedrag in de klas	6. Eigen werk beoordelen
	7. Hulp vragen
	8. Verwachtingen duidelijk krijgen
	9. Steun bieden
Met medestudenten omgaan	10. Behoeftte aan ondersteuning herkennen
	11. Conflictsituaties herkennen
	12. Een gesprek beginnen
	13. Excuses aanbieden
	14. Gevoelens uiten
	15. Hulp aanbieden
	16. Jezelf aan iemand voorstellen
	17. Complimenten geven
	18. Je mening uiten
	19. Onderhandelen
	20. Een praatje maken
	21. Parafraseren
	22. Tekenen van boosheid herkennen
	23. Een verzoek weigeren
24. Een bekende groeten	
Voor tentamens studeren	25. Een studieplan opstellen
	26. Een dagschema maken
	27. Gericht studeren
	28. Een studeerplek kiezen
Omgaan met docenten/mentoren	29. Informatie geven over je handicap
	30. Complimenten aanvaarden
	31. Feedback geven
	32. Feedback vragen
	33. Aanpassingen vragen
	34. Verslag doen van de voortgang
Paper schrijven	35. Reageren op feedback
	36. Literatuuronderzoek doen
	37. Een werkstuk opzetten
Omgaan met de aandoening	38. Een opstel bewerken
	39. Symptomen herkennen
	40. Toezicht houden op medicijngebruik
	41. Effecten van medicatie herkennen

De vaardigheidslessen (± 40 pagina's per vaardigheidsles) zijn per stuk te bestellen. Ook kunnen alle 41 vaardigheidslessen in Word op een CD-ROM worden besteld.

## Informatie

### Werkwijze

Na een eerste oriënterend contact vindt een intakegesprek plaats. Mede op basis hiervan wordt binnen veertien dagen een schriftelijke offerte opgesteld en met de opdrachtgever besproken. Indien overeenstemming wordt bereikt, worden de in de offerte vermelde activiteiten uitgevoerd. Een eerste oriënterend gesprek is altijd kosteloos en vrijblijvend.

### In company

De workshops en cursussen worden in company aangeboden. Het programma wordt daarbij toegespitst op de specifieke vraag en doelgroep van de instelling. De uitvoering vindt plaats op het gewenste moment en locatie. De instelling zorgt daarbij voor de lesruimte, de benodigde apparatuur en de catering.

### Open inschrijving

De cursussen en workshops worden jaarlijks ook door middel van open inschrijving aangeboden. De bijeenkomsten vinden plaats bij de Hanzehogeschool Groningen of bij de Stichting Rehabilitatie te Utrecht. Data worden op de website [www.rehabilitatie92.nl](http://www.rehabilitatie92.nl) vermeld.

### Bestellen

Brochures zijn te bestellen via de bestellijst op de website [www.begeleidleren.nl](http://www.begeleidleren.nl) of per e-mail. Andere publicaties en artikelen zijn per e-mail te bestellen.

Voor eventuele vragen kunt u contact opnemen met:

#### Lectoraat Rehabilitatie

Zernikeplein 23  
9747 AS Groningen

Telefoon : 050-5953377

E-mail: [j.k.nap@pl.hanze.nl](mailto:j.k.nap@pl.hanze.nl)

Website : [www.hanze.nl/rehabilitatie](http://www.hanze.nl/rehabilitatie)

#### Stichting Rehabilitatie '92

Mgr. Van de Weteringstraat 132b  
3581 EN Utrecht

Telefoon : 030-2145002

E-mail: [info@rehabilitatie92.nl](mailto:info@rehabilitatie92.nl)

Website : [www.rehabilitatie92.nl](http://www.rehabilitatie92.nl)

